



RODINNÉ DOMY TÝNEČEK

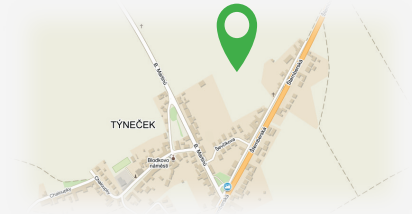
MEZI MĚSTEM A PŘÍRODOU



Rodinné domy Týneček

- 24 nízkoenergetických domů
- výběr ze tří typů rodinných domů
- komfortní a klidné bydlení

www.rodinnedomytyneck.cz



Rodinný dům č. 10 - typ C, 4+kk

Základní parametry domu

počet podlaží	2
obytné místnosti	4
podlahová plocha	115 m ²
zastavěný prostor	138 m ²
plocha garáže	23 m ²
pozemek	527 m ²

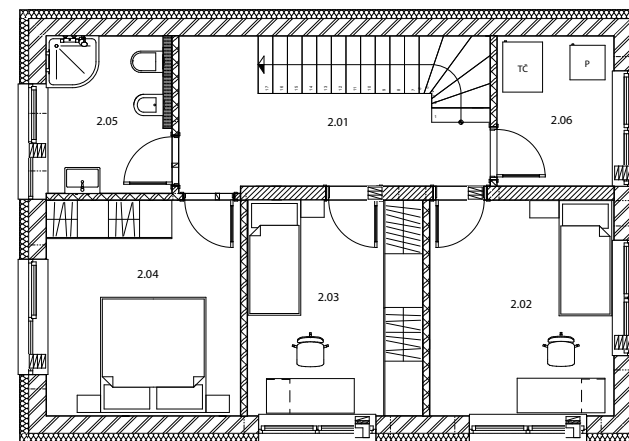
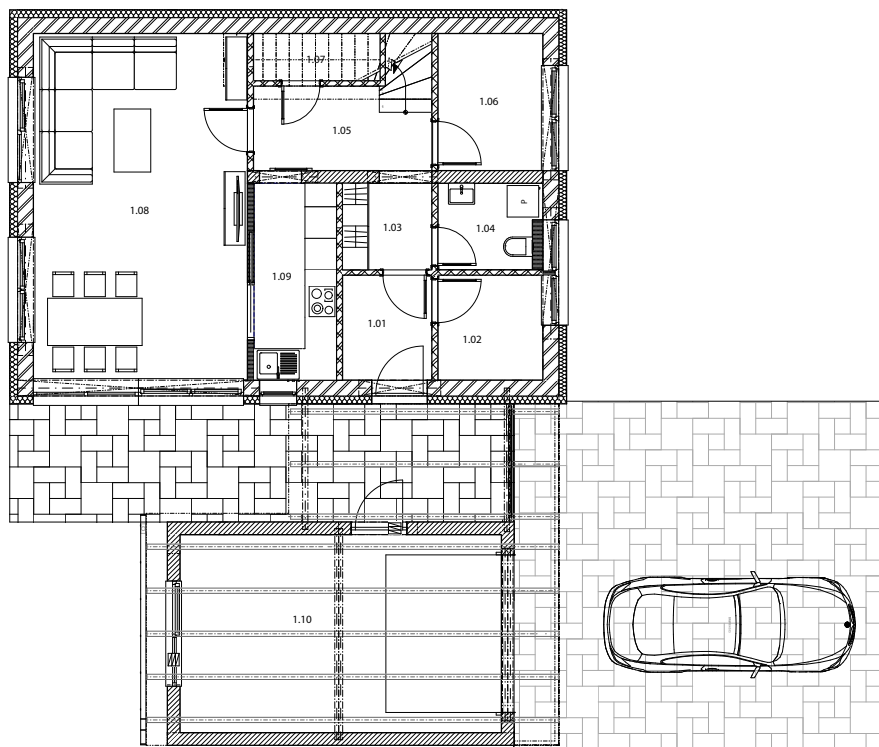
Cena domu s pozemkem vč. DPH
7 144 500 Kč

- Nízkoenergetický standard
- Domy z cihlových bloků Porotherm
- Dispozice 4 + kk (115 m²)
- Možné úpravy - krby, pergoly, klima
- Kompletní občanská vybavenost
- Napojení na cyklostezky



Realitní kancelář DACHI
Ztracená 34,
779 00 Olomouc

Ing. Lucie Bobková
Mobil: +4250 777 224 746
E-mail: lucie.bobkova@dachi.cz



Patro

2.01 - chodba	9,84 m ²
2.02 - pokoj	11,82 m ²
2.03 - pokoj	11,25 m ²
2.04 - pokoj	12,45 m ²
2.05 - koupelna	5,88 m ²
2.06 - domácí práce +TM	5,18 m ²

Přízemí

1.01 - zádveř	3,41 m ²	1.06 - pracovna	5,22 m ²
1.02 - šatna	4,01 m ²	1.07 - komora	2,17 m ²
1.03 - chodba	2,80 m ²	1.08 - obývací pokoj	26,90 m ²
1.04 - WC	3,10 m ²	1.09 - kuchyně	5,89 m ²
1.05 - chodba	5,23 m ²		

